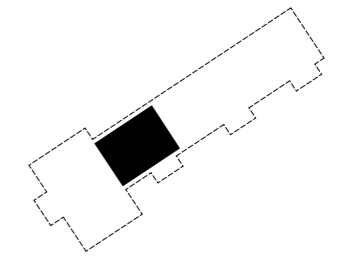


- Information** | 1. vorbehaltlich ev. Abweichungen der dargestellten Grundrisse
 2. für die Möbelstellung ist unbedingt Naturmaß zu nehmen
 3. die Einrichtung ist symbolisch dargestellt
 4. Stand der Flächenangabe lt. Einreichung vom 27.08.2019



EG, 2-Raumwohnung

Vr.	3,70 qm
Ar.	1,07 qm
Bad	5,87 qm
Zi.	18,17 qm
Kü.	12,80 qm
Wohn./Esszi.	17,01 qm

58,62 qm

Terr.	6,37 qm
Gart.	52,14 qm

