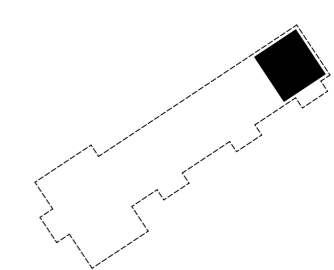


- Information** | 1. vorbehaltlich ev. Abweichungen der dargestellten Grundrisse
 2. für die Möbelstellung ist unbedingt Naturmaß zu nehmen
 3. die Einrichtung ist symbolisch dargestellt
 4. Stand der Flächenangabe lt. Einreichung vom 27.08.2019



OG, 2-Raumwohnung

Vr.	3,87 qm
Ar.	1,07 qm
Bad	5,87 qm
Zi.	10,07 qm
Wohn./Esszi./Kü.	24,94 qm
	<u>45,73 qm</u>
Terr.	6,37 qm



Beilage 2
Wohnungsgrundriss

