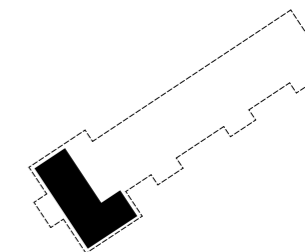


- Information** | 1. vorbehaltlich ev. Abweichungen der dargestellten Grundrisse  
 2. für die Möbelstellung ist unbedingt Naturmaß zu nehmen  
 3. die Einrichtung ist symbolisch dargestellt  
 4. Stand der Flächenangabe lt. Einreichung vom 27.08.2019



DG, 3-Raumwohnung

Vr.	6,54 qm
Ar.	2,09 qm
Bad	7,06 qm
Zi.	15,33 qm
Kü./Esszi.	15,82 qm
Wohn.	23,70 qm
	<u>70,54 qm</u>
Terr.	8,00 qm

