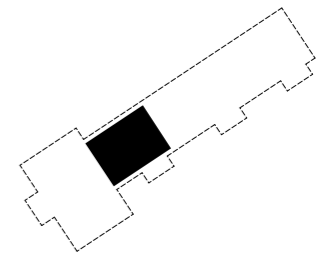


- Information** | 1. vorbehaltlich ev. Abweichungen der dargestellten Grundrisse
 2. für die Möbelstellung ist unbedingt Naturmaß zu nehmen
 3. die Einrichtung ist symbolisch dargestellt
 4. Stand der Flächenangabe lt. Einreichung vom 27.08.2019



DG, 2-Raumwohnung

Vr.	3,61 qm
Ar.	1,07 qm
Bad	5,87 qm
Zi.	18,12 qm
Kü.	13,46 qm
Wohn./Esszi.	18,40 qm
	<u>60,53 qm</u>
Terr.	6,37 qm



Beilage 2
Wohnungsgrundriss

